

## 공인노무사2차 GS1~3기 종합반 안내



### · 2026 공인노무사2차 커리큘럼

GS1기 (심화과정)			GS2기 (핵심과정)			GS3기 (최종과정)			2차 시험
1월	2월	3월	4월	5월	6월	7월	8월		
									8.29 ~ 8.30

### ♦♦ 종합반 특전 및 혜택 ♦♦



단과대비 수강료  
30%할인



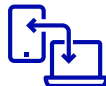
다음순환 수강신청  
우선권



과목별/순환별  
실강/온정  
선택가능



실강복습영상  
무료제공



PC&Mobile  
무료제공

### ♦ 등록방법

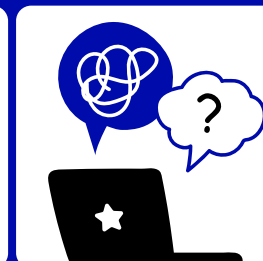
- 온라인 수강신청 또는 방문결제
- 방문결제 : 프라임 본관 또는 노무서관에서 진행

### ♦ 주소

- 프라임 노무서관 : 관악구 신림로12길 18



# 2026 PRIME 공인노무사



"꾸준함이 재능을 이긴다."

- 다산 정약용 -

### 브랜드 대상 3관왕



한국브랜드  
파워대상



대한민국  
No.1대상



대한민국고객만족  
브랜드대상

## 2026 공인노무사 2차 GS1기 일정 및 종합반 안내

### Contents

1. 2차 강사진 안내
2. GS1~3기 종합반 안내
3. GS1기 평일반 일정
4. GS1기 주말반 일정

상담문의 | 02) 888-0112

Ch 프라임 공인노무사 +

## 공인노무사2차 강사진 안내



### 필수과목

#### 노동법



김소희 노무사



박원철 노무사



이지혜 노무사

#### 행정쟁송법



김기홍 교수



류준세 교수



류정모 변호사

#### 인사관리론



김유미 노무사



이인호 박사

### 선택과목

#### 경영조직론



김유미 노무사



이인호 박사



이규명 박사



이지혜 노무사

#### 노동경제학

#### 민사소송법

## GS1기 평일반

※온라인첨삭반은 개강2일전 수강신청 마감

과목	강사명	시간	강의일정	횟수	교재
노동법	이지혜 노무사	오전	1/5(월) ~2/3(화)	22	• 이지 노동법 서브노트 5 판 (이지혜, 북포레)
행정 쟁송	김기홍 교수	오후	2/2(월) ~2/19(목) ※ 2/16~2/18 강의없음	11	• 2026 공인노무사 행정쟁송법 행정쟁송법 (김기홍, 새흐름) • 2026 공인노무사 행정쟁송법 진도별 기출연습 (김기홍, 새흐름)
	류준세 교수	오후	2/5(목) ~2/24(화) ※ 2/16~2/18 강의없음	11	• 노동행정법연습 (제 9 판, 정선근지, 필통북스, 추록제공) • 행정쟁송법 쟁점 & 암기 (초판, 류준세지, 북베라티스, 28 년 1 월 출간 (제공)) • 기출문제·리딩판례·필기노트 등 보충자료 (제공)
	류정모 변호사	오후		11	• 진리 행정쟁송법 사례형 1 월중순 (출간예정)
인사 관리	김유미 노무사	오후	2/26(목) ~3/12(목)	11	• 인사노무관리 전략노트 제 12 판 (김유미) • 전략노트 Mind Map 프린트 (무료제공) • 필기노트
선택과목					
경영 조직	김유미 노무사	오후	3/16(월) ~3/30(월)	11	• 경영조직 전략노트 제 10 판 (김유미) • 전략노트 Mind Map 프린트 (무료제공) • 필기노트
	이인호 박사			11	• 노동경제학 제 8 판 (George J. Borjas 지, 송한재 강창희, 박형성 옮김) 출판사 : 시그마프레스
노동 경제	이규명 박사	오후		11	• 노동경제학 제 8 판 (George J. Borjas 지, 송한재 강창희, 박형성 옮김) 출판사 : 시그마프레스
민사 소송	이지혜 노무사	오전	3/16(월) ~3/30(월)	11	• 이지 민사소송법 이론

※ 상기일정은 변경될 수 있습니다.

## GS1기 주말반

※온라인첨삭반은 개강2일전 수강신청 마감

과목	강사명	시간	강의일정	횟수	교재
노동법	김소희 노무사	오전 오후 [연강]	1/9(금) ~3/20(금) 금요일반	22	• 한글 노동법 쟁점노트 3 판 (김소희, 새흐름) • 한글 노동법 판례노트 초판 (김소희, 새흐름)
	박원철 노무사		1/4(일) ~3/22(일) 일요일반 ※ 2/15 강의없음	22	• 2026 실전노동법 (나눔에듀) • 노동법 필수사례문제 (재본교재제공) • 복습퀴즈 (프린트제공)
행정 쟁송	김기홍 교수	오전	1/3(토) ~3/21(토) 토요일반 ※ 2/14 강의없음	11	• 2026 공인노무사 쟁점정리 행정쟁송법 (김기홍, 새흐름) • 2026 공인노무사 행정쟁송법 진도별 기출연습 (김기홍, 새흐름)
	류준세 교수			11	• 노동행정법 제 9 판 (정선근, 필통북스) • 기출사례 / 행정쟁송법 쟁점과 암기 / 필기노트보충자료 (제공)
인사 관리	김유미 노무사	오후	1/3(토) ~3/21(토) 토요일반 ※ 2/14 강의없음	11	• 인사노무관리 전략노트 제 12 판 (김유미) • 전략노트 Mind Map 프린트 (제공) • 필기노트
	이인호 박사			11	• 핵심정리 인사노무관리 제 5 판 (이인호, 새흐름)
선택과목					
경영 조직	김유미 노무사	저녁	1/3(토) ~3/21(토) 토요일반 ※ 2/14 강의없음	11	• 경영조직 전략노트 제 10 판 (김유미) • 전략노트 Mind Map 프린트 (무료제공) • 필기노트
	이인호 박사			11	• 핵심정리 경영조직론 제 5 판 (이인호, 새흐름)
노동 경제	이규명 박사	오후	1/3(토) ~3/21(토) 토요일반 ※ 2/14 강의없음	11	• 노동경제학 제 8 판 (George J. Borjas 저, 송한재 강창희, 박형성 옮김) 출판사 : 시그마프레스
민사 소송	이지혜 노무사	저녁	1/3(토) ~3/21(토) 토요일반 ※ 2/14 강의없음	11	• 이지 민사소송법 이론

※ 상기일정은 변경될 수 있습니다.